

**H30
導入**

卓上型NC加工機 (MODELA MDX-40A)

会津

装置の概要

【型式等】

装置名称：卓上型NC加工機
メーカー：(株) Rolamd DG
型式：MODELA MDX-40A

【仕様】

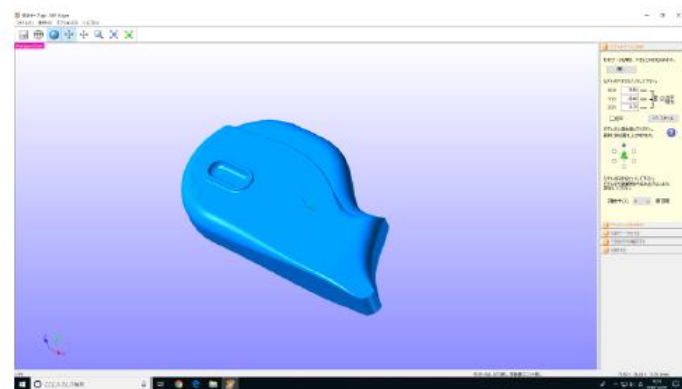
- 加工可能材質：ケミカルウッド等の樹脂及び木材
- 最大出力サイズ：X 305mm×Y 305mm×Z 105mm
- 制御コマンド：RML-1、NCコード
- ソフトウェア分解能：0.01mm/step (RML-1)
0.001mm/step (NCコード)



初心者でも安心！3Dデータから、簡単に加工が行えます！

【装置の特徴】

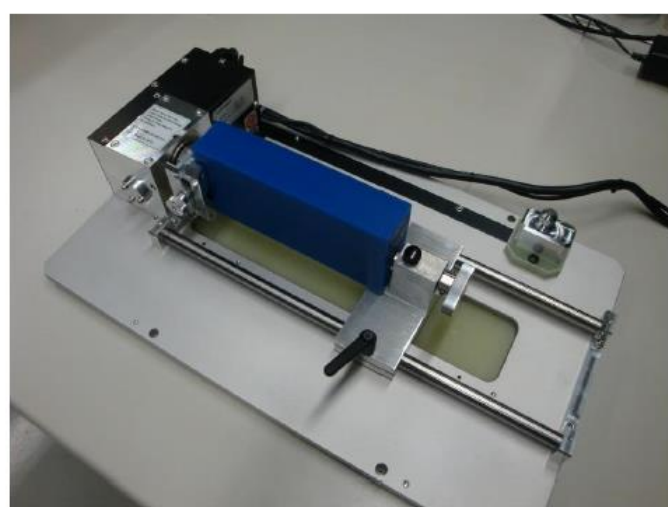
最終製品と同等、あるいはそれに近い素材を用いて、エンドミル（ストレート or ボール）を使用した切削加工が行えます。専用の制御ソフトウェアで、初心者でも簡単に機器を操作することができます。回転軸ユニットを使用することで、被切削物を回転しながら加工を行うことができます。



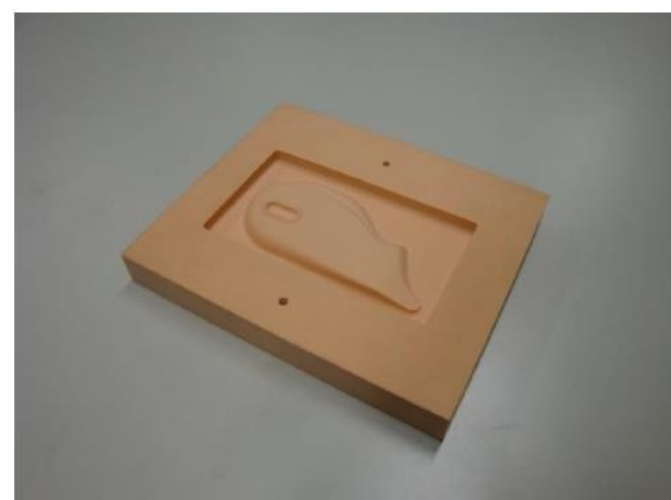
制御ソフトウェア

【主な用途】

- 試作品製作
- 治具製作
etc...



回転軸ユニット



加工サンプル

料金・問い合わせ先

| | 区分 | 単位 | 料金(円) |
|------|------------------------------|-------|-------|
| 設備使用 | 卓上型NC加工機 (MODELA MDX-40A) | 1時間ごと | 860円 |
| 依頼試験 | - | | |

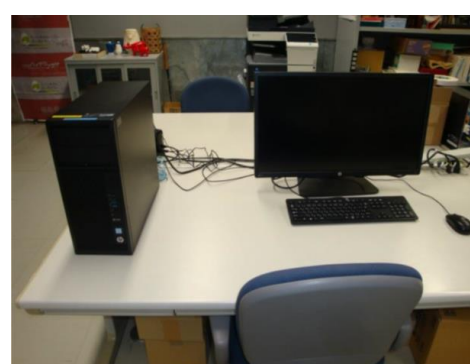
〒965-0006

会津若松市一箕町鶴賀字下柳原88-1

TEL：0242-39-2978（産業工芸科）

FAX：0242-39-0335

併せて使うと効果的です！



デザイン支援機器
(810円/時間)